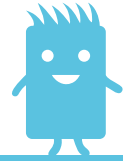


# BÅL



## Sådan gør du:

Du kan enten vælge en eksisterende bålplads rundt omkring i skove og parker. Eller du kan lave et selv fx i haven på 1x1 meter. Hvis du ønsker bålet på græsplænen, så grav græstørvne væk med en spade og læg dem i skyggen og sørg for at vande vand dem godt. De kan så lægges på plads igen, når bålet er slukket.

Start med at bygge bålet op ved at lægge små grene og kviste i en lille bunke i midten. Derefter lidt større og tyndere grene og til sidst nogle tykke. Bålet skal ikke være for lille, da det hurtigt vil brænde ud. Tænd bålet i midten og i god tid før i skal lave snobrød. Når der er gang i ilden, lægges nogle flere og tykkere træstykker på. Når der ikke er flere flammer tilbage men gløder, så er bålet klar til at man kan lave snobrød.

## VIGTIGT!

Husk at der altid skal være en voksen tilstede og en spand med vand, når der skal laves bål.